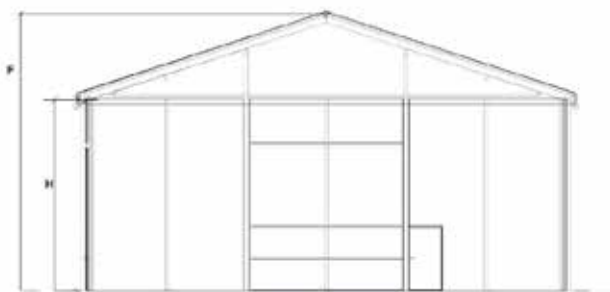
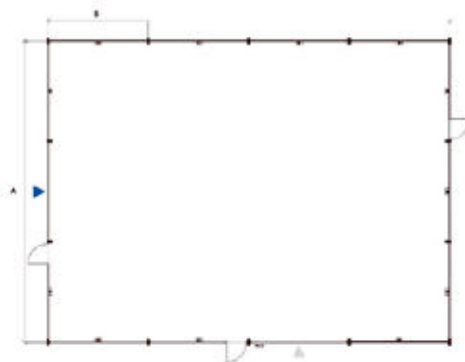


## Technisches

Die isolierte Halle ist die qualitativ hochwertige Lösung und bietet Schutz für empfindliche Güter. Sie eignet sich hervorragend als temporäre Lager- und Produktionsstätte. Durch die hohe Isolierung im Dach- / Seitenbereich mit Sandwichelementen, sind Nachhaltigkeit und Wirtschaftlichkeit gewährleistet.



## Datenblatt



Spannweite (A/B)	20,00 m	25,00 m	30,00 m
Seitenhöhe (H)	6,20 m / 7,20 m	6,20 m / 7,20 m	6,20 m / 7,20 m
Firsthöhe (F)	9,45 m / 10,45 m	10,30 m / 11,30 m	11,20 m / 12,20 m
Binderabstand/ Raster (B)	5,00 m	5,00 m	5,00 m
Längstes Bauteil	10,20 m	12,30 m	12,30 m
Hauptprofil	334/122/8 mm		
Schneelast	bis 150 kg/m <sup>2</sup>		
Windwiderstand	102 km/ h Windlast nach DIN oder ortsgebundene DIN 1991; statischer Nachweis auch für WZ 3+4 Küste		
Zusatzausstattung	Stahltüren einflügelig oder doppelflügelig, Sektionaltor oder Rolltore, RWA Anlagen, Regenrinne, Anfahrtsschutz, Trauflichtband und Sichtfenster.		
Fußboden	Beton-Bodenplatten 2,50 m x 2,50 m		
Beplanung	Bedachung aus Sandwichelementen 80/100 mm Auf Anfrage F30 Sandwichelemente		
Anbaumöglichkeiten	Auf Anfrage		